

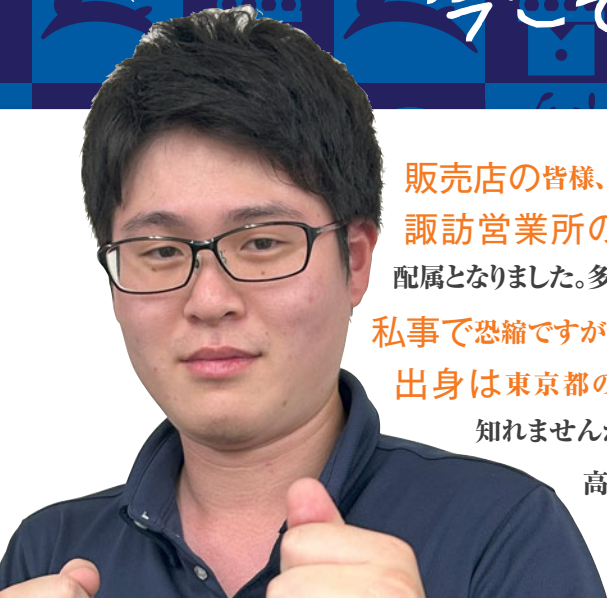
Tezuka Monthly News!

No.336 Issue date:2024.9

テヅカ社員紹介

ゲレンデのランチは
醤油ラーメン!!

今こそスノボと温泉でリフレッシュ!!



諏訪営業所
蛭田 凌馬

販売店の皆様、仕入先の皆様には日頃より大変お世話になり、心より感謝申し上げます。
諏訪営業所の蛭田と申します。2022年4月に新卒で入社、同年7月より諏訪営業所に配属となりました。多くの方々にお世話になりながら様々な経験を積ませていただいております。

私事で恐縮ですが、この場をお借りして自己紹介をさせていただきます。

出身は東京都の江戸川区でございます。すぐに場所が思い浮かぶ方は少ないかも知れませんが千葉県との県境に位置しております。江戸川区と言えば、かつて日本一高い観覧車と呼ばれた”ダイヤと花の大観覧車”やマグロが遊泳する水族館等が有名な葛西臨海公園ですが、実は東京ディズニーランドも近い場所にございまして、高校の卒業イベントには大半の生徒が夢の国まで自転車で現地集合といった具合でした。

ここからは趣味のお話をさせていただきます。幼少期よりよく家族でスキーに行っておりました。東京では雪を見る機会は殆どありませんので私にとって、白銀に輝くゲレンデはとても魅力的な光景でした。気が付けばスノーボードを担いで一人で滑りに行くようになっておりました。スノーボードのワックスがけ等事前準備から始まり、明け方の冷たく澄んだ空気を白く吐きながら新幹線に乗り込み、ゲレンデに着けば後はひたすら滑り続けるのみ。お昼ご飯は決まって醤油ラーメンです。ゲレンデで食べるご飯は何故あれほどまでに美味しいのでしょうか。夕方頃少し早めに切り上げて、ゆっくりと温泉に浸かれば嫌な事は大抵忘れてしまいます。社会人になってからは中々機会が減りましたが、日々の忙しさに呑み込まれそうな今こそこういったリフレッシュが必要なのかなと感じております。

最後になりますが、皆様のお役に立てるよう日々精進してまいりますので、今後ともご指導ご鞭撻の程、宜しくお願い致します。

Sale!

ただいまセール中!

詳しくは
お問合せください

セール対象期間

株式会社 **テヅカ**



ISO9001



日本機械工具商社
認証取得第1号

お問合せ：本社センタービル
〒143-0011 東京都大田区大森本町1-9-10
TEL 03-3766-6011 / FAX 03-3766-2658

メーカー名	内容	期間
(株)ベッセル	静電気商品拡販キャンペーン	2024.5.1~2024.9.30
セントラルコンペヤー(株)	競合いればいくらかでも対応しますキャンペーン	2024.6.1~2024.9.30
(株)アマダマシナリー	機械キャンペーン	~2024.9.30
トーヨーコーケン(株)	エイジフレンドリー補助金キャンペーン	~2025.3.31
(株)ベッセル	Lランチのパワープレー拡販キャンペーン	2024.9.1~2025.3.31

ACCRETECH

東京精密からの提案商品

シャフト形状ワークピースの寸法公差、幾何公差を短時間で評価!

NEW

光学式シャフト形状測定機 Shaftcom

特徴

1 圧倒的な測定速度と高精度・高分解能

3つのカメラセンサにより径、長さ方向で0.1 μ mの高分解能を実現
高速ラインスキャン・高速駆動により、長さ、直径、角度、真円度、穴径などの数十項目をわずか1分程で測定可能

2 優れた耐環境設定

防塵・防水保護等級 IP52 汚れを検知するモニタリング機能も搭載、さらに本体内蔵の温度センサによりリアルタイムな温度補正を実現

3 キー溝や穴などの形状も測定できる 接触式プローブも搭載可能



接触式プローブにより光学式では難しい隠れた形状であるキー溝や穴径測定も可能



スキャニング(倣い)測定により高精度な測定も可能

4 豊富なサイズラインナップ

測定範囲:長さ方向300mm,600mm,900mm,1200mm
径方向50mm,140mm



株式会社 東京精密
国内営業 営業1部 東京営業所
主査
渥美 憲明

平素は東京精密製品をご愛顧賜り厚く御礼申し上げます。
今回ご紹介のシャフトコムはシャフトワークの寸法、幾何公差、形状測定、工程集約、自動化システムの対応など様々なお客様のニーズに対応可能です。
展示室にも実機を御準備しておりますので、ぜひご覧になってください。