

Tezuka Monthly News!

No.351 Issue date:2025.12

日々の癒しと
新しい楽しみ

テヅカ社員紹介

最近の楽しみをご紹介します!



仕入部 河野 里佳

日頃より販売店、仕入先の皆様には大変お世話になり、心から感謝申し上げます。

仕入部の河野と申します。2024年4月に入社し、今年で2年目になります。

学ぶことの多い毎日ですが、周りの方々に助けていただきながら業務に励んでいます。

さて、私ごとで大変恐縮ですが、私は自宅でイタリアン・グレーハウンドという犬種を飼っています。細身で足が長く、短い毛と俊敏な動きが特徴です。もともと猟犬として活躍していたため走るのがとても速いのですが、一方で毛が短く寒さが苦手なため、この時期の散歩はダウンが欠かせません。家では布団にもぐり込んで暖を取っている姿に、日々癒されています。あまり聞きなじみのない犬種かもしれませんが、最近は街中で見かけることも増えてきたので、気にかけてみてください。

そんな日常の癒しに加え、最近は新たな趣味探しとして読書も始めました。小学生の頃は図書館で本を借りて読むのが好きでしたが、いつ

の間にか読書習慣がなくなっていました。

通勤中もスマートフォンを触るでもなく、なんとなく過ぎていく時間をもったいないと感じていたとき、友人が「最近読書にハマっている」と話していたのを思い出したのがきっかけです。その勢いで本のサブスクリプションサービスに加入しました。まだ加入したばかりで読めている本は多くありませんが、気軽にいろいろな作品に触れられるのが魅力だと感じています。紙の本にはページをめくる楽しさや温かみがありますが、サブスクは思い立ったときにすぐ読める手軽さも魅力です。久しぶりに読書をしたことで、改めて本の魅力を感じました。これを機に、他のことにも少しずつチャレンジしていきたいと思っており、さまざまな経験を通して自分の幅を広げていけたらと考えています。

最後になりますが、皆様のお力になれるよう日々精進して参りますので、今後ともご指導ご鞭撻のほどよろしくお願いいたします。

Sale!

ただいまセール中!

詳しくは
お問合せください

セール対象期間

株式会社 テヅカ

ISO9001

日本機械工具商社
認証取得第1号

お問合せ: 本社センタービル

〒143-0011 東京都大田区大森本町1-9-10

TEL 03-3766-6011 / FAX 03-3766-2658



メーカー名	対象・内容	期間
(株)ミットヨ	STRATO-Activeシリーズ キャンペーン	2025.4.1 ~ 2026.3.31
(株)ベッセル	景品もらえる～キャンペーン2025秋	2025.9.1 ~ 2025.12.12
京都機械工具(株)	タイヤ脱着整備応援キャンペーン	2025.9.22 ~ 2025.12.19
(株)ミットヨ	デジタルノギス(出力付き)へアップデートキャンペーン	2025.10.14 ~ 2025.12.26
京都機械工具(株)	SK SALE	2025.11.1 ~ 在庫なくなり次第
エム・ゲ・フランケン(株)	ベーシックドリル特価キャンペーン	2025.12.1 ~ 2026.1.31

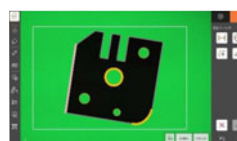
スマートビジョンシステム

QM-Fit

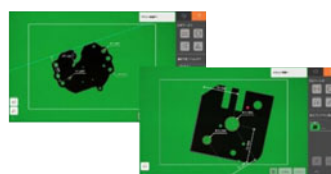


置くだけカンタン、瞬時に測定
測るはもっと、ラクになる。

薄物・小物測定効率アップ！



手間いらず、すばやく測定



置くだけ、すぐ測定



かしこい

自動要素検出

ワンタッチで、円・線・円弧を自動認識して検出可能

手順記録で連続測定

ラフに置かれたワークもすばやく形状認識・特定し、
すぐに測定開始

手軽

ガイド表示

作業開始から完了まで、次の操作を教えてくれる
ガイド表示



初心者でも安心

項目		内容
測定範囲	測定可能範囲	115×75mm
	精度保証範囲	90×60mm
	最大高さ	36mm
測定精度*1		±10μm
精度保証温度範囲		20±1℃
撮像素子		2000万画素 カラーCMOSカメラ
デジタル変倍		1～100倍
照明系	透過照明	緑色LED
	リング照明	8分割白色LED
測定テーブル	ステージガラス寸法	154×96mm
	最大積載質量	10kg(極端な偏荷重、集中荷重を除く)
表示装置		15.6型 タッチパネルモニタ
本体	外観寸法	366×407×621mm
	質量	25kg



株式会社ミットヨ
営業サービス本部
東日本第二営業サービス部
川崎営業所 所長
徳武 希一

平素は、弊社製品の拡販に多大なご協力を頂き、心より御礼申し上げます。
QM-Fit は、お客様の声をもとに開発された新商品です！

- ①「誰でも簡単に測定ができる」
- ②「測定の高効率化」
- ③「省スペース・コンパクト」

置くだけカンタン、瞬時に測定「測るはもっとラクになる。」スマートビジョンシステム
のご紹介です。